

BABY START FOCUS - Mikroskop za ovulacijo

- Hiter sterilni test plodnosti
- Za testiranje je potrebna zgolj slina
- Visoka natančnost

SPLOŠNE INFORMACIJE

Babystart Focus je visoko kvaliteten test plodnosti, ki vam z uporabo sline omogoča natančno napoved ovulacije. Popoln pomočnik parom, ki želijo spočeti otroka, Fertile - Focus je enkratni ovulacijski napovedovalec, kar pomeni, da dobite neomejeno število testiranj v enem visoko kakovostnem, cenovno ugodnem, osebnem mikroskopu za ovulacijo. Fertile - Focus prejmete z popolnimi navodili za uporabo in grafikonom plodnosti ovulacije za sledenje rezultatom.

ZAKAJ JE TEST POMEMBEN?

Poskušate zanositi? Potem povečajte možnosti nosečnosti z odstranjevanjem ugibanj o spočetju. Uporaba Babystart Focus-a je enostavna. Preprosto kanite kapljico sline na lečo in pustite vzorcu, da se posuši. V roku petih minut pogledjte vzorec s pomočjo mikroskopa. Pritisnite gumb LED luči in osredotočite okular mikroskopa, da bo izostril sliko. Če imate ovulacijo - ali ste tik pred njo - se bo pojavil praproti oz. kristalu podoben vzorec.

KAKO TEST DELUJE?

Babystart Focus deluje tako, da vam omogoča, da vidite spremembe v sestavi svoje sline tik pred ovulacijo. Vzorec podoben praproti, ki je pokazatelj pozitivnega rezultata, se bo pojavil približno tri dni pred ovulacijo, ne glede na to ali je vaš menstrualni cikel reden ali ne. Fertile - Focus vam omogoča, da napoveste ovulacijo 98% natančno, pomaga parom, ki poskušajo spočeti, da se osredotočijo na plodne dni in s tem povečajo možnosti zanositve.

Rokovanje z Fertile - Focusom vam vzame minimalno časa. Z močno 60X lečo in nežno LED lučjo osredotočite okular in videli boste rezultat vašega testa. Za najboljše rezultate opravite test zjutraj, pred jedjo, pred pitjem in ščetkanjem zob ter potem zabeležite rezultat na koledar ali grafikon plodnosti. Kmalu boste prepoznali edinstvene vzorce sline, ki prikazujejo neplodna, plodna ali prehodna obdobja. Babystart Focus je kvaliteten, natančen in enostaven - ter po dostopni ceni.

NAVODILA ZA UPORABO

Korak 1:

STEP 1



Previdno odstranite lečo.

Korak 2:

STEP 2



Na površino leče postavite kapljico sline. Bodite pozorni, da se ne ustvarijo zračni mehurčki.

Korak 3:

Počakajte 5 minut, da se slina posuši. Nato zaprite pokrovček.

Korak 4:

STEP 4



Poglejte skozi lečo in prižgite LED svetilko in opzujete rezultate testa. Zavrtite lečo proti očesu (pri tem ne uporabljajte očal). Nastavite ostrino slike in opazujte rezultat.

Korak 5:

Po vsaki uporabi očistite lečo s papirnato brisačo ali s čistilom za čiščenje leč.

INTERPRETACIJA REZULTATOV

NISTE PLODNI:

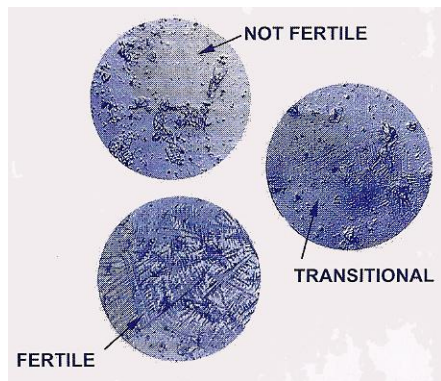
Enostaven pikčast vzorec s črtami, kaže da do ovulacije še ni prišlo. V tem času niste plodni.

PREHODNO OBDOBJE

Vzorec podoben praproti se prikaže med pikami in črtami. Ovulacijo lahko pričakujete v naslednjih 3 do 4 dneh. V tem času je spočetje možno, vendar ni zagotovno.

PLODNI:

Edini vzorec, ki ga vidite je vzorec podoben praproti. Ste tik pred ovulacijo ali pa je že nastopila. To je najbolj ploden čas vaše ovulacije.



OMEJITVE

Obstaja možnost, da ta test proizvede napačne pozitivne ali napačne negativne rezultate. Neveljavni rezultati so najpogosteje posledica nenatančnega upoštevanja navodil. Preglejte navodila in ponovite test z novim trakom. Če problem ostaja, prenehajte z uporabo kompleta in kontaktirajte proizvajalca.

VPRAŠANJA IN ODGOVORI

V: Ali lahko uporabljam Babystart Focus ovulacijski test, da bi se izognila nosečnosti?

O: Ne, tega testa ne smete uporabljati kot obliko kontracepcije.

V: Kako natančen je Babystart Focus ovulacijski test?

O: Izvedena je bila klinična evalvacija, kjer so primerjali rezultate, ki jih je podal Babystart Focus ovulacijski test in nek drug komercialno dosegljiv LH test. Testi so pokazali 99% natančnost.

V: Kako občutljiv je Babystart Focus ovulacijski test?

O: Babystart Focus ovulacijski test zazna luteinizirajoči hormon (LH) v urinu pri koncentraciji 30 mIU/ml ali več.

V: Ali alkohol ali navadna zdravila vplivajo na rezultate testa?

O: Alkohol lahko vpliva na rezultate testa. Ni priporočljivo, da opravite test po pitju alkohola. Prav tako se posvetujte s svojim zdravnikom v primeru, če jemljete hormonska zdravila. Tudi dojenje in nosečnost lahko vplivata na rezultate testa.

V: V katerem delu dneva naj test izvedem?

O: Katerikoli del dneva je primeren. Za najboljše rezultate poskušajte narediti test ob približno istem času vsak dan. Za najboljše rezultate se priporoča odvzem sline zjutraj. Pred testiranjem vsaj dve uri ne jejte, pijte, kadite in ne umivajte zob.

V: Ali bo vrsta hrane in pijače vplivala na rezultat?

O: Ne. A pred testiranjem vsaj dve uri ne jejte, pijte, kadite in ne umivajte zob.

V: Kako dolgo bo rezultat ostal viden?

O: Za prikaz najboljših rezultatov, test berite takoj, ko se slina posuši. Vzorec sline pa lahko na leči ostane več dni, tako da lahko te rezultate pokažete tudi svojemu zdravniku.

Zato je zelo pomembno, da lečo vsakič dobro očistite.

V: Enkrat, ko je vzorec dovolj močan, kdaj je najbolje, da imam spolni odnos?

O: Ovulacija se bo zgodila znotraj 24-48 urah. To je vaše najbolj plodno obdobje. Priporočamo vam, da imate spolni odnos znotraj tega obdobja.

V: Sedaj uporabljam osnovno metodo merjenja temperature. Ali ta test nadomešča to metodo?

O: Babystart Focus ovulacijski test ne nadomešča osnovne metode merjenja temperature. Razlika je v tem, da metoda merjenja temperature nakazuje, da se je ovulacija že začela. Babystart Focus ovulacijski test pa nakazuje, da se bo ovulacija šele začela.

V: Vzorec je bil dovolj močan in imela sem spolni odnos znotraj obdobja plodnih dni, vendar nisem noseča. Kaj naj storim?

O: Veliko je dejavnikov, ki vplivajo na to ali boste postali noseči ali ne. Veliko mesecev lahko traja preden postanejo normalni, zdravi pari noseči in pogosto boste morali uporabljati ta komplet 3-4 mesece preden boste postali noseči. Če ne boste postali noseči v 3-4 mesecih se morate vi in vaš partner posvetovati z zdravnikom.

V: Vzorec je bil dovolj močan ter imela sem spolne odnose v obdobju plodnih dni. Mislim, da sem noseča. Kako kmalu lahko izvem?

O: Babystart test nosečnosti vam priskrbi rezultate 10 dni po spočetju.